

## Lystem™ 实验室数据共享系统的独特应用优势

**摘要:** Lystem™ 实验室数据共享系统是针对由单独测试设备生成的测试数据以及数据文件进行管理和集中的专业管理软件, 与其他的数据库软件相比, 它在数据传输和存储、功能使用等方面具有一些独特的应用优势, 本文对这些应用优势进行了详细介绍。

**关键词:** 数据库, 管理功能, 自动, 工作进度, 原始报告

随着实验室数据库应用功能的增强, 建设实验室数据库已经成为实验室的重要工作内容之一, 与此同时, 实验室数据库的建设也由最初的自主建设逐步转向使用专业公司提供的数据库软件。从实际使用情况来看, 专业软件在稳定性、内容丰富性、操作便利性上确实都要更胜一筹。Labthink 兰光作为实验室设备开发商也特别针对实验室数据共享问题和实验室数据库建设而开发了一款实用性极强的软件——Lystem™ 实验室数据共享系统。

Lystem™ 实验室数据共享系统是针对由单独测试设备生成的测试数据以及数据文件进行管理和集中的专业管理软件, 与其他的同类软件相比, 它不但在数据的传输和存储上具有更加突出的安全性和稳定性, 还具有一些独特的应用优势, 不但增强了软件的实用性, 有效缓解试验人员的工作负担, 还能辅助实验室管理人员进行实验室管理。下面我们将对该系统几项独特的应用优势进行介绍。

### 1. 提供便捷的试验原始报告操作

实验室数据库汇聚了实验室中大量、甚至是全部的试验数据, 因此对数据库中的数据进行调用、查看和操作是数据库的一项基本功能。如果想要通过数据库查看试验的原始报告、对试验的过程数据进行分析, 那这对一般的数据库来讲是很难实现的, 这是因为当前绝大多数数据库中的数据都是由实验室工作人员输入的, 输入数据虽然有多有少, 但毕竟不是试验原始报告, 即使进一步增加输入资料的种类, 依旧无法实现对原始数据的调用和分析。

然而, 对于具有一定检测规模的实验室, 在每日庞大的试验工作中确实经常会遇到需要对某一个或者某几个试验数据进行核查或者进一步分析的情况, 而且人工记录的数据无法满足核查的准确性要求, 必须查阅最原始的数据报告。将试验原始报告导入数据库并在数据库实现报告的打开和查阅是解决这个问题最简单的方法, 但是如何将原始报告存入数据库并实现打开的功能一直是一个难题。如今 Lystem™ 实验室数据共享系统能够轻松解决这个问题, 而且提供的操作方式非常便捷。

Lystem™ 实验室数据共享系统能够实现对试验数据的最全面保存, 包括所有测试数据以及过程数据、与测试

济南兰光机电技术有限公司

中国济南市无影山路 144 号(250031)

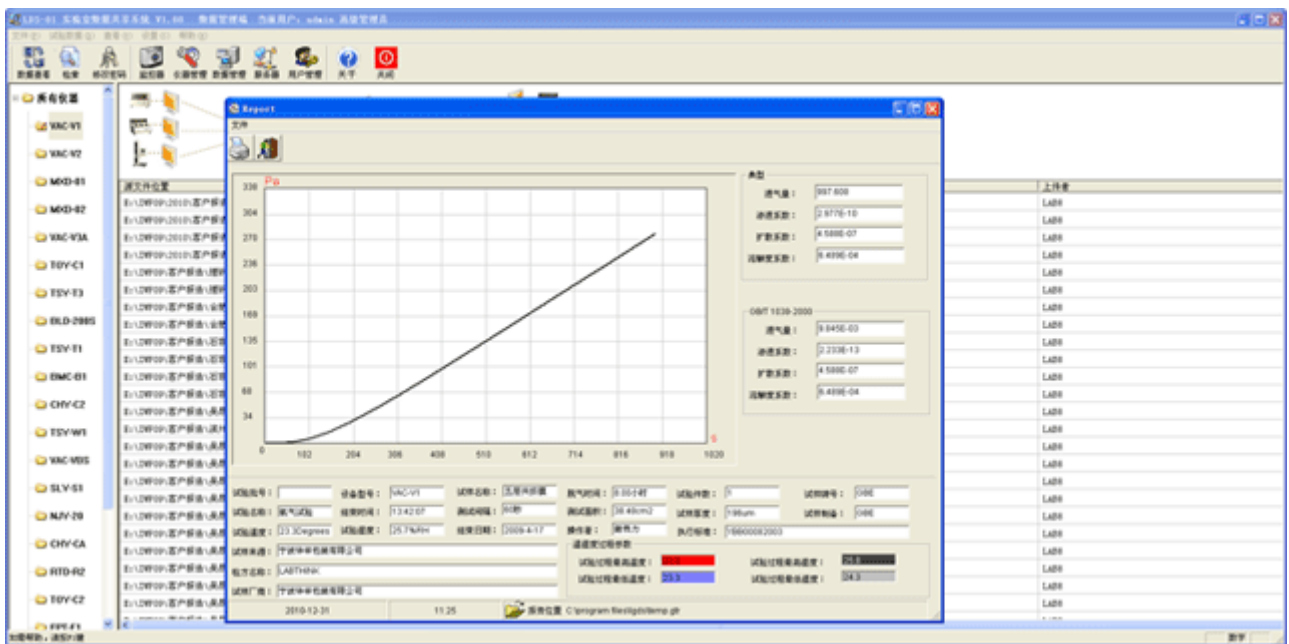
总机: (86) 0531 85068566

传真: (86) 0531 85062108

E-mail: [marketing@labthink.cn](mailto:marketing@labthink.cn)

网址: <http://www.labthink.cn>

有关的信息(试验时间、设备型号、试验人员、样品编号、样品记录等)以及原始试验报告等。而且本系统还自带了试验报告查看软件,操作者只要是在系统内的计算机上登陆数据库就可以通过数据库直接查看每项试验的详细数据情况以及数据的原始报告,无需运行设备的测试软件。而且报告打开非常简单,操作者只需双击列表中的文件就可以打开试验报告,数据分析、打印等操作与在测试软件中的操作完全一致。



## 2. 完成数据库的自动建设

Lystem™ 实验室数据共享系统是针对由单独测试设备生成的测试数据以及数据文件进行管理和集中的专业管理软件,它的第二个独特优势就是自动完成对网内各类设备数据的集中式管理,并能自动完成数据库的建设。这点与通常的数据库软件是完全不同的,因为对于这些软件来讲数据库的建立以及数据资料的添加都需要工作人员的参与或者操作,而 Lystem™ 实验室数据共享系统实现数据的集中和保存则是完全自动地,工作人员在数据库建设或者数据汇总中只需要进行很少的工作,甚至忽略不计。这样一来,尤其是对于规模较大、试验量较重的实验室来讲,该系统的应用能很好地解决由于建设数据库而带来的工作量问题。

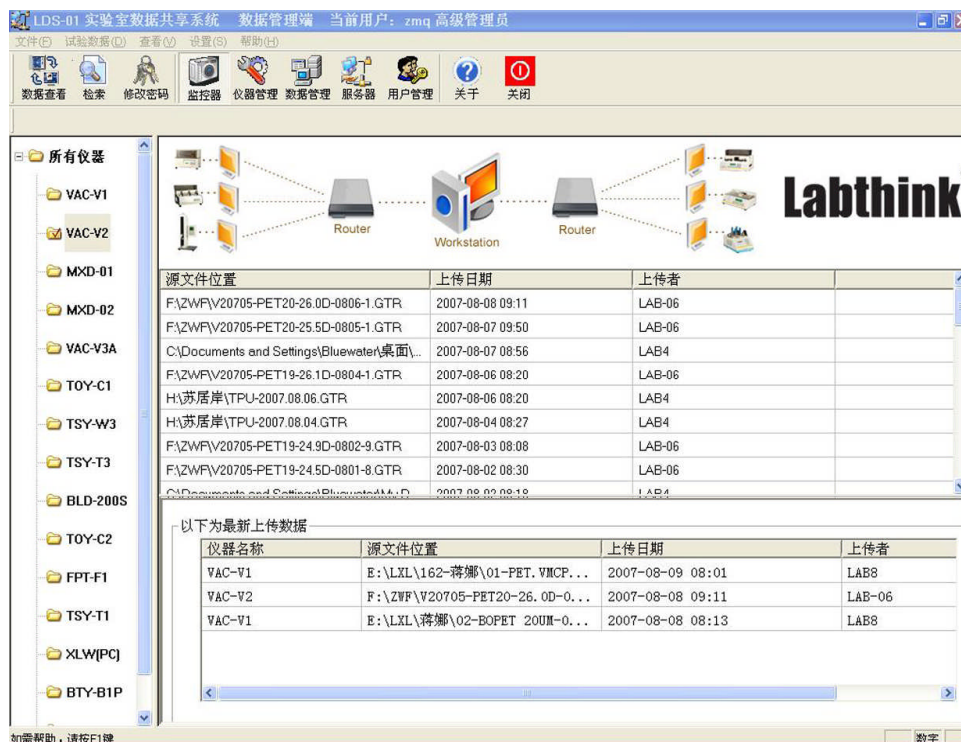
同时, Lystem™ 实验室数据共享系统虽然是自动完成数据的集中和保存,但是安全性和稳定性却丝毫不受影响,它特别使用了 TCP 传输协议,确保数据能被准确、及时地送入数据库中。同时上传到服务器的数据会直接按照测试设备的名称进行归类存放,结构清晰明了。当前该系统自建的数据库是按照测试设备(测试项目)为主要元素进行的数据整理,从具体使用角度来讲,这种数据库模式应用起来还是非常方便的。工作人员需查看数据时只需

登陆本系统然后点击相应设备的文件夹（主界面左侧）即可查看所有使用该设备测试得到的数据文件，这些文件的内容与设备端工作计算机中的原始文件内容完全一致。

### 3. 工作进度一目了然

Lystem™ 实验室数据共享系统的数据监控功能也非常独特，通过这个功能，最新上传的测试数据可以一目了然。尤其是，它能帮助管理人员迅速了解最新的试验进展情况。

数据监控功能在本系统服务器端，服务器端仅对高级管理员开放，而实验室管理人员一般都具备高级管理员的身份，因此管理人员可以方便地通过数据监控功能来查看试验数据的上传状况，这项操作非常简单，管理人员登陆服务器端后，只需要点击主界面工具栏上的“监控器”按钮，在主界面内容区的最下端就会显示出最新的试验记录，这样管理人员就能及时了解到实验室工作的最新进展情况。同时这项功能还可以让管理人员对重点工作任务的进度能有更好的掌控，通过查看最新的试验报告和试验数据，管理人员可以在不干扰测试进度的情况下全面掌握工作质量，倘若管理人员发现在试验过程中存在问题也能立刻通知具体试验人员进行及时、合理的补救工作，从而提高工作效率并避免工作失误。



### 4. 数据检索准确便捷

数据库一般都存储着海量数据，而且数据添加人员或者样品的检测人员也可能有数十人或者更多，时间跨度短

济南兰光机电技术有限公司

中国济南市无影山路 144 号(250031)

总机: (86) 0531 85068566

传真: (86) 0531 85062108

E-mail: [marketing@labthink.cn](mailto:marketing@labthink.cn)

网址: <http://www.labthink.cn>

则一两年,长则数十年,因此若非是近期进行的或者印象极深的检测项目,要精确找到某条试验记录的难度很大。但搜索有用的数据资料却是数据库最常用到的功能之一,因此如何为使用者提供更有效、更便捷的数据检索方法对于数据库的实际应用效果至关重要。

Lystem™ 实验室数据共享系统在基于实验室数据库的长期应用角度对检索方法进行了改良,首先是增强了检索方法的完善性和科学性,为使用者提供多种便利的检索方式,可以通过灵活调整查询条件加快检索速度,其次还增加了查询条件的组合应用功能,这些都有助于让使用者在最短的时间内找到最有价值的试验数据,从而大大提高工作效率。

同时,Lystem™ 实验室数据共享系统的检索功能还能实验室管理人员在设备利用率、员工工作效率的监管上给出特别帮助。例如,通过本系统能进一步简化对设备利用率的统计,因为上传到服务器的数据会直接按照测试设备的名称进行归类存放,很容易就能得到每台设备的利用率情况,统计数据准确性高而且不会增加额外的工作。同时管理人员可以通过系统的查询功能全面了解具体员工的工作完成情况以及每个员工的真实工作量,不但能更好地对每位员工进行考核,而且还能更加合理地进行工作分配,促进实验室整体检测能力的提升。

## 5. 总结

Lystem™ 实验室数据共享系统的以上几个突出特点促使它能在实验室数据库选择中获得更多青睐。选择这个软件不但能很好的实现对于测试数据的整理、有效降低试验人员用于数据库建设的工作量,也能让他们切实通过数据库的应用在具体工作中得到更多的便利,进而进一步增强对数据库建设的积极性并切实从中受益。